



АДМИНИСТРАЦИЯ ГОРОДА ПЕРМИ  
ДЕПАРТАМЕНТ ЗЕМЕЛЬНЫХ ОТНОШЕНИЙ

РЕШЕНИЕ

о размещении объектов № 2257 от 02.12.2019

г. Пермь, ул. Сибирская, 15

Департамент земельных отношений администрации города Перми в соответствии с пунктом 3 статьи 39.36 Земельного кодекса Российской Федерации, Положением о порядке и условиях размещения объектов на землях или земельных участках, находящихся в государственной или муниципальной собственности, на территории Пермского края без предоставления земельных участков и установления сервитутов, публичного сервитута, утвержденным постановлением Правительства Пермского края от 22.07.2015 № 478-п

**разрешает** ООО «Иннор» (ИНН 5902232746, ОГРН 1135902001443, место нахождения: 614000, г. Пермь, ул. Монастырская, д. 61, оф. 222)

**размещение объекта:** линия связи для подключения частной жилой застройки по ул. Луговой, ул. Ромашковой, ул. Земляничной, ул. Звездной в мкр. Голованово Орджоникидзевского района г. Перми

**способ размещения объекта:** наземный

**на землях:** государственная собственность на которые не разграничена

**на срок:** бессрочно

**местоположение:** Пермский край, г. Пермь, Орджоникидзевский район, мкр. Голованово, ул. Луговая, ул. Ромашковая, ул. Земляничная, ул. Звездная.

Территория, согласно схеме, расположена в зонах с особыми условиями использования территорий: охранный зона газопровода низкого и высокого давления.

ООО «Иннор»:

1. Соблюдать правила охраны газораспределительных сетей, установленные постановлением Правительства Российской Федерации от 20.11.2000 № 878 «Об утверждении Правил охраны газораспределительных сетей».

2. В соответствии с пунктом 7(2) Положения о порядке и условиях размещения объектов на землях или земельных участках, находящихся в государственной или муниципальной собственности, на территории Пермского края без предоставления земельных участков и установления сервитутов, публичного сервитута, утвержденного постановлением Правительства Пермского края от 22.07.2015 № 478-п, представить в департамент земельных отношений в течение 1 месяца с момента размещения объектов материалы контрольной геодезической съемки размещенных объектов на бумажном и электронном носителях на безвозмездной основе.

В соответствии со статьей 20<sup>1</sup> Закона Пермского края от 14.09.2011 № 805-ПК «О градостроительной деятельности в Пермском крае» ООО «Иннор»:

Не позднее, чем за 10 рабочих дней до начала строительства и реконструкции безвозмездно передать в департамент градостроительства и архитектуры администрации города Перми один экземпляр копий разделов проектной документации, предусмотренных пунктом 1 части 12 статьи 48 Градостроительного кодекса Российской Федерации.

В течение 10 рабочих дней после окончания работ по строительству, реконструкции безвозмездно передать в департамент градостроительства и архитектуры администрации города Перми схему, отображающую расположение объекта и сетей инженерно-технического обеспечения, подписанную ООО «Иннор», с приложением текстового и графического описания местоположения границ охранной и санитарно-защитной зоны, перечень координат характерных точек границ такой зоны.

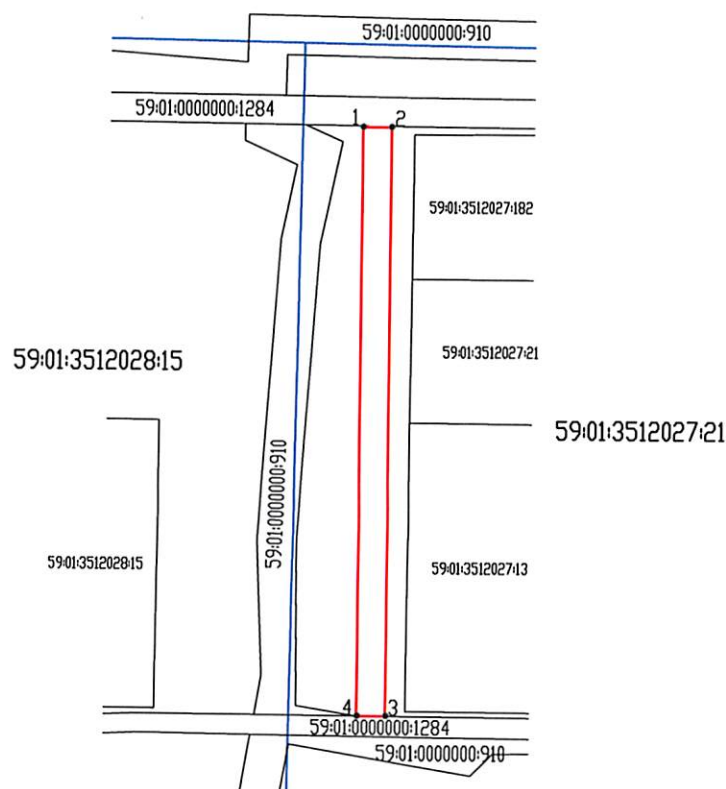
**Приложение:** схема предполагаемых к использованию земель или части земельного участка с координатами поворотных точек границы земельного участка (на 6 л. в 1 экз.).

Начальник отдела предоставления  
земельных участков по работе  
с юридическими лицами



Н.М. Санникова

# Схема предполагаемых к использованию земель или части земельного участка



Масштаб 1:1000

## Условные обозначения:

59:01:3512338

- номер кадастрового квартала

- граница кадастрового квартала

- граница существующего земельного участка

59:01:3512338:269

- кадастровый номер земельного участка

- граница земель, предполагаемых к использованию

2

- характерная точка границы, сведения о которой позволяют однозначно определить её положение на местности

Объект: Линия связи для подключения частной жилой застройки по ул.Луговая, ул.Ромашковая, ул.Земляничная, ул.Звёздная в мкр.Голованово Орджоникидзевского р-на г.Перми.

Местоположение: г.Пермь, Орджоникидзевский район, мкр.Голованово ул.Луговая, ул.Ромашковая, ул.Земляничная, ул.Звёздная.

Категория земель: земли населённых пунктов.

Площадь земель: 10992,58 кв.м.

Описание границ смежных землепользователей:

от 1 точки до 4 точки - муниципальные земли

от 4 точки до 1 точки - муниципальные земли



ВЕРНО

Заявитель:

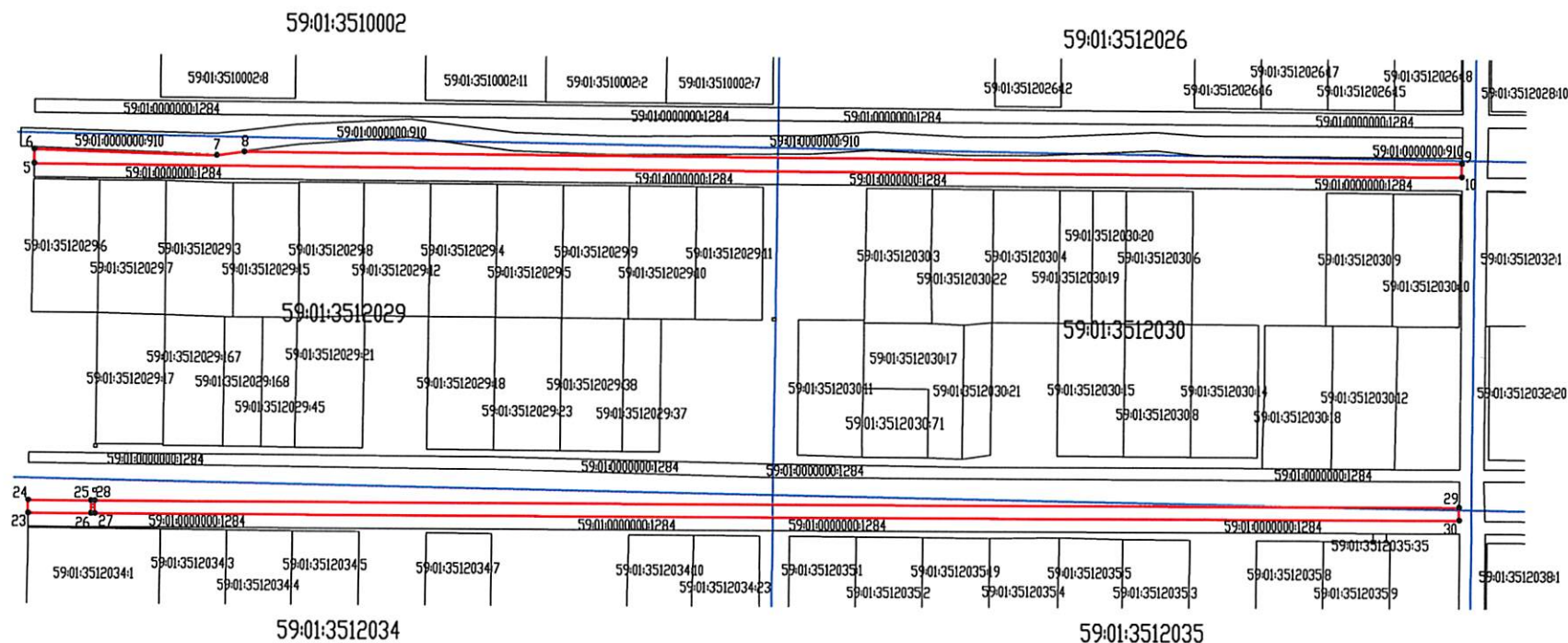
(подпись, расшифровка подписи)

М.П.

(для юридических лиц  
и индивидуальных предпринимателей)



# Схема предполагаемых к использованию земель или части земельного участка



Описание границ смежных землепользователей:  
 от 5 точки до 10 точки – муниципальные земли  
 от 10 точки до 5 точки – муниципальные земли  
 от 23 точки до 26 точки – муниципальные земли  
 от 26 точки до 23 точки – муниципальные земли  
 от 27 точки до 30 точки – муниципальные земли  
 от 30 точки до 27 точки – муниципальные земли

Масштаб 1:2000

Условные обозначения:

59:01:3512013

- номер кадастрового квартала
- граница кадастрового квартала
- граница существующего земельного участка

59:01:3512013:3

- кадастровый номер земельного участка
- граница земель, предполагаемых к использованию
- характерная точка границы, сведения о которой

позволяют однозначно определить её положение на местности

Лист 2



ВЕРНО

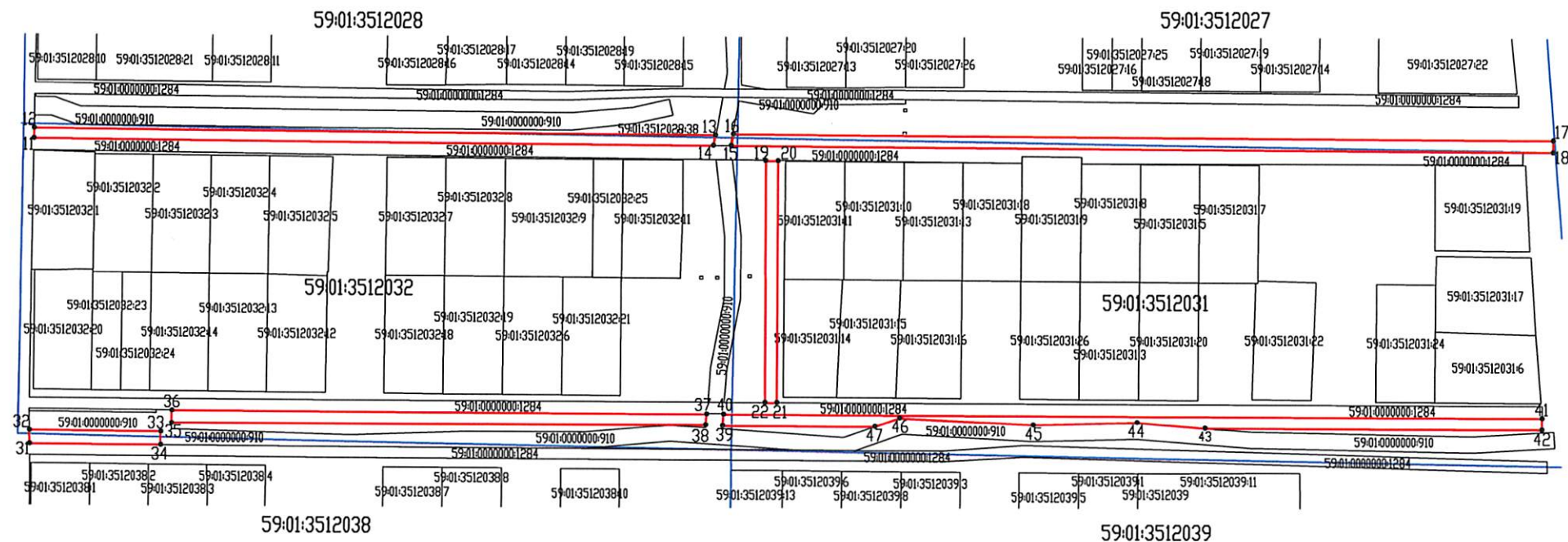
Заявитель

М.П.

(для юридических лиц  
и индивидуальных предпринимателей)

(подпись, расшифровка подписи)

# Схема предполагаемых к использованию земель или части земельного участка



## Описание границ смежных землепользователей:

от 11 точки до 14 точки - муниципальные земли  
 от 14 точки до 11 точки - муниципальные земли  
 от 15 точки до 18 точки - муниципальные земли  
 от 18 точки до 15 точки - муниципальные земли  
 от 19 точки до 22 точки - муниципальные земли  
 от 22 точки до 19 точки - муниципальные земли  
 от 31 точки до 34 точки - муниципальные земли  
 от 34 точки до 31 точки - муниципальные земли

## Описание границ смежных землепользователей:

от 35 точки до 38 точки - муниципальные земли  
 от 38 точки до 35 точки - муниципальные земли  
 от 39 точки до 47 точки - муниципальные земли  
 от 47 точки до 39 точки - муниципальные земли

## Условные обозначения:

- 59:01:3512013 - номер кадастрового квартала
- \_\_\_\_\_ - граница кадастрового квартала
- \_\_\_\_\_ - граница существующего земельного участка
- 59:01:3512013:3 - кадастровый номер земельного участка
- \_\_\_\_\_ - граница земель, предполагаемых к использованию
- 2 • - характерная точка границы, сведения о которой позволяют однозначно определить её положение на местности



ВЕРНО

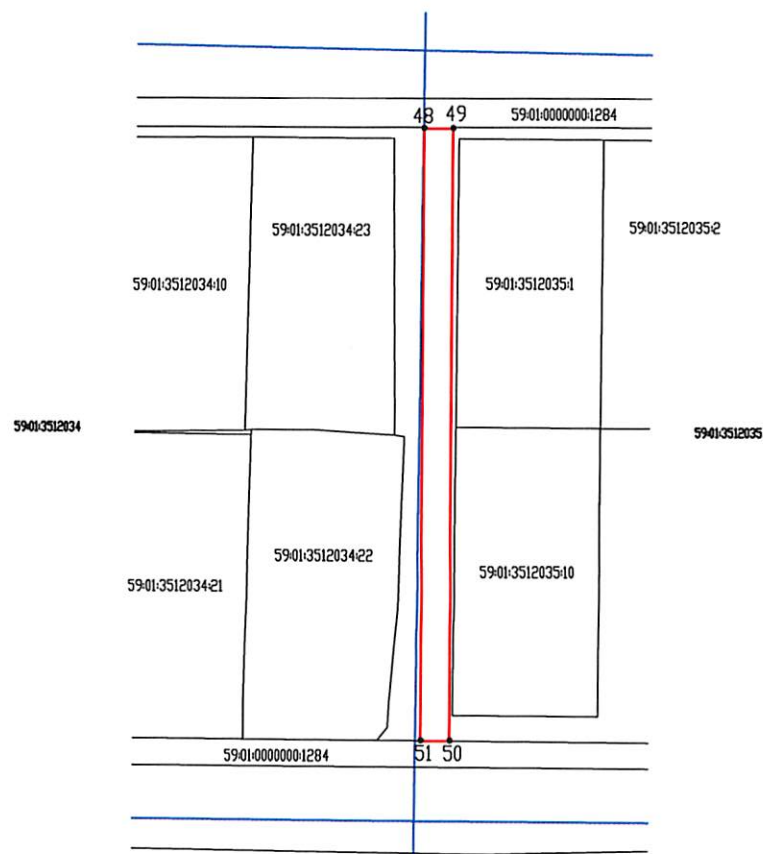
Заявитель

М.П.

(для юридических лиц  
и индивидуальных предпринимателей)

(подпись, расшифровка подписи)

# Схема предполагаемых к использованию земель или части земельного участка



Описание границ смежных землепользователей:  
от 48 точки до 51 точки - муниципальные земли  
от 51 точки до 48 точки - муниципальные земли

Условные обозначения:

59:01:3512013

- номер кадастрового квартала

- граница кадастрового квартала

- граница существующего земельного участка

59:01:3512013:3

- кадастровый номер земельного участка

- граница земель, предполагаемых к использованию

2 ●

- характерная точка границы, сведения о которой позволяют однозначно определить её положение на местности

Масштаб 1:1000

Лист 4



ВЕРНО

Заявитель:

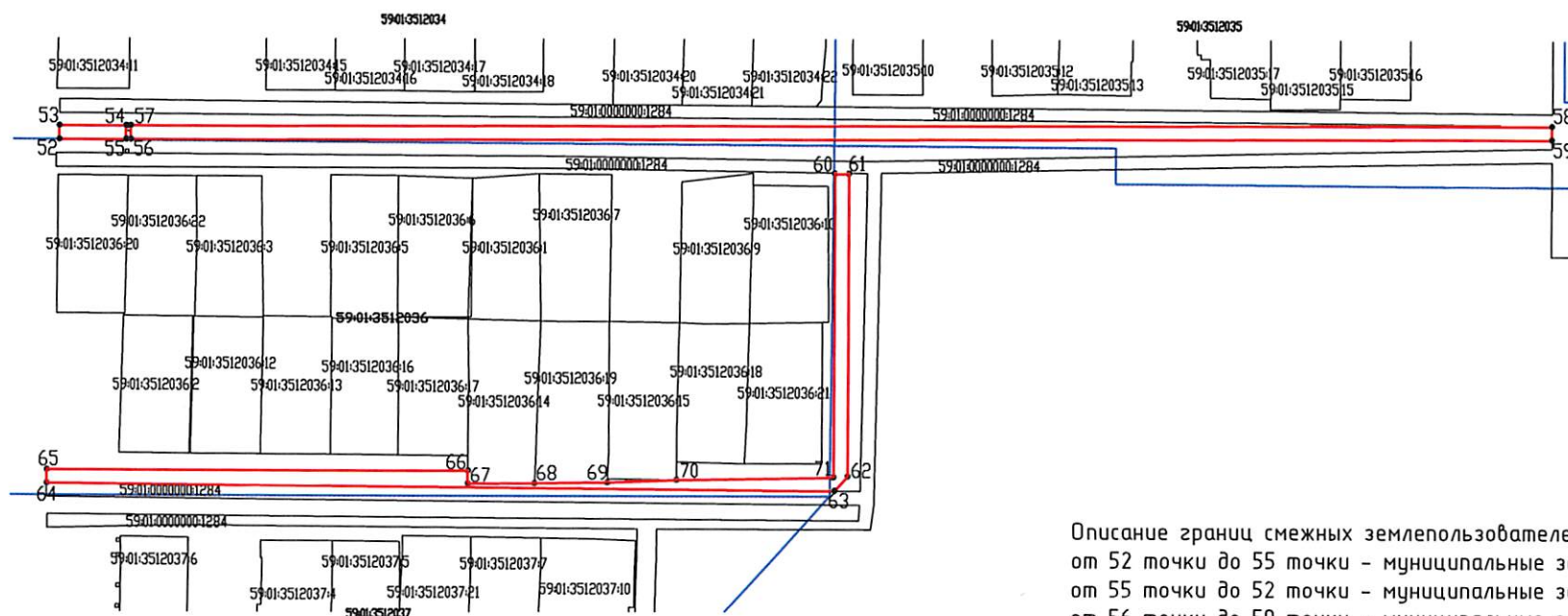
М.П.

(для юридических лиц  
и индивидуальных предпринимателей)

(подпись, расшифровка подписи)



# Схема предполагаемых к использованию земель или части земельного участка



Описание границ смежных землепользователей:  
 от 52 точки до 55 точки - муниципальные земли  
 от 55 точки до 52 точки - муниципальные земли  
 от 56 точки до 59 точки - муниципальные земли  
 от 59 точки до 56 точки - муниципальные земли  
 от 60 точки до 67 точки - муниципальные земли  
 от 67 точки до 68 точки - з/у №59:01:3512036:14  
 от 68 точки до 69 точки - з/у №59:01:3512036:19  
 от 69 точки до 71 точки - муниципальные земли  
 от 71 точки до 60 точки - муниципальные земли

Условные обозначения:

59:01:3512013

- номер кадастрового квартала

- граница кадастрового квартала

- граница существующего земельного участка

59:01:3512013:3

- кадастровый номер земельного участка

- граница земель, предполагаемых к использованию

- характерная точка границы, сведения о которой позволяют однозначно определить её положение на местности

Масштаб 1:2000

Лист 5



ВЕРНО

Заявитель

М.П.

(для юридических лиц  
и индивидуальных предпринимателей)

(подпись, расшифровка подписи)

Каталог координат. Система координат МСК-59.

№ точки границы	X	Y
1	532249.5500	2243880.7000
2	532249.5500	2243884.7000
3	532167.8500	2243884.7000
4	532167.8500	2243880.7000
5	532152.6400	2243194.3500
6	532156.9000	2243194.3500
7	532155.4000	2243249.7000
8	532156.5000	2243258.0500
9	532154.3500	2243623.7000
10	532150.3500	2243623.7000
11	532150.3000	2243631.4000
12	532153.7500	2243631.4500
13	532152.3000	2243863.4000
14	532148.8000	2243862.8000
15	532148.7500	2243868.8000
16	532152.7000	2243869.5000
17	532151.0000	2244146.6000
18	532147.0000	2244146.6000
19	532143.7000	2243880.5000
20	532143.6500	2243884.7000
21	532061.6500	2243884.7000
22	532061.6500	2243880.7000
23	532047.3500	2243193.5900
24	532051.2500	2243193.6000
25	532051.2500	2243212.6000

№ точки границы	X	Y
26	532047.3500	2243212.6000
27	532047.3500	2243213.8000
28	532051.2500	2243213.8000
29	532050.8000	2243623.2500
30	532046.9100	2243623.2400
31	532046.6900	2243631.0300
32	532051.2500	2243630.9500
33	532050.9900	2243675.7300
34	532046.5000	2243675.7100
35	532053.9500	2243679.4500
36	532058.2500	2243679.5000
37	532057.6800	2243861.0500
38	532053.9800	2243860.7500
39	532053.7500	2243866.4800
40	532057.6500	2243866.7600
41	532056.7900	2244143.0900
42	532052.8900	2244143.0600
43	532053.2500	2244029.2700
44	532055.1500	2244006.3500
45	532054.2500	2243971.3500
46	532056.5000	2243926.1100
47	532053.6100	2243917.7700
48	532042.9300	2243417.7200
49	532042.9300	2243421.7200
50	531958.0000	2243421.7200

№ точки границы	X	Y
51	531958.0200	2243417.7200
52	531948.2000	2243193.1000
53	531952.2000	2243193.1000
54	531952.2200	2243212.5500
55	531948.2300	2243212.5500
56	531948.2300	2243213.9000
57	531952.2300	2243213.9000
58	531952.8800	2243622.8000
59	531948.9800	2243622.8000
60	531938.8000	2243417.1500
61	531938.7500	2243421.1500
62	531851.2000	2243421.1500
63	531847.1000	2243417.4500
64	531848.9900	2243190.2800
65	531852.9000	2243190.3000
66	531852.8900	2243312.0500
67	531849.0300	2243312.0500
68	531849.1700	2243331.2700
69	531849.4100	2243352.1100
70	531850.2300	2243371.9700
71	531850.9800	2243417.1500



ВЕРНО

Заявитель

М.П.

(для юридических лиц  
и индивидуальных предпринимателей)

(подпись, расшифровка подписи)